

**TACİRLER PORTFÖY HİSSE SENEDİ FONU  
(HİSSE SENEDİ YOĞUN FON)  
(ESKİ ADIYLA TACİRLER MENKUL DEĞERLER  
A TİPİ KARMA FONU)**

**1 OCAK - 31 ARALIK 2015 DÖNEMİNE AİT  
PERFORMANS SUNUŞ RAPORU VE  
YATIRIM PERFORMANSI KONUSUNDA KAMUYA  
AÇIKLANAN BİLGİLERE İLİŞKİN RAPOR**



**TACİRLER PORTFÖY HİSSE SENEDİ FONU  
(HİSSE SENEDİ YOĞUN FON)**

**YATIRIM PERFORMANSI KONUSUNDA  
KAMUYA AÇIKLANAN BİLGİLERE İLİŞKİN RAPOR**

Tacirler Portföy Hisse Senedi Fonu (Hisse Senedi Yoğun Fon)'nun ("Fon") (Eski Adıyla "Tacirler Menkul Değerler A.Ş. A Tipi Karma Fonu") 1 Ocak - 31 Aralık 2015 dönemine ait ekteki performans sunuş raporunu Sermaye Piyasası Kurulu'nun VII - 128.5 sayılı Bireysel Portföylerin ve Kolektif Yatırım Kuruluşlarının Performans Sunumuna, Performansa Dayalı Ücretlendirilmesine ve Kolektif Yatırım Kuruluşlarını Notlandırma ve Sıralama Faaliyetlerine İlişkin Esaslar Hakkında Tebliğ'inde ("Tebliğ") yer alan performans sunuş standartlarına ilişkin düzenlemeleri çerçevesinde incelemiş bulunuyoruz.

İncelememiz sadece yukarıda belirtilen döneme ait performans sunuşunu kapsamaktadır. Bunun dışında kalan dönemler için inceleme yapılmamış ve görüş oluşturulmamıştır.

Görüşümüze göre 1 Ocak - 31 Aralık 2015 dönemine ait performans sunuş raporu Fon'un performansını Tebliğ'de belirtilen performans sunuş standartlarına ilişkin düzenlemelere uygun olarak doğru bir biçimde yansıtmaktadır.

**Başaran Nas Bağımsız Denetim ve  
Serbest Muhasebeci Mali Müşavirlik A.Ş.**

a member of  
PricewaterhouseCoopers



**Talar Gül, ŞMMM  
Sorumlu Denetçi**

**İstanbul, 29 Ocak 2016**

**TACİRLER PORTFÖY HİSSE SENEDİ FONU(HİSSE SENEDİ YOĞUN FON)**  
**(ESKİ ADIYLA TACİRLER MENKUL DEĞERLER A.Ş.A TİPİ KARMA FONU)**

**1 OCAK - 31 ARALIK 2015 HESAP DÖNEMİNE AİT**  
**PERFORMANS SUNUŞ RAPORU**

**A. TANITICI BİLGİLER**

<b>PORTFÖYE BAKIŞ</b> Halka arz tarihi: 10 Ekim 1996		<b>YATIRIM VE YÖNETİME İLİŞKİN BİLGİLER</b>	
<b>31 Aralık 2015 tarihi itibarıyla (*)</b>		<b>Portföy Yöneticileri</b>	
Net Varlık Değeri (TL)	1.793.310	Kubilay Özalp	
Birim Pay Değeri (TL)	0,996420		
Yatırımcı Sayısı (adet)	10		
Tedavül Oranı (%)	1,80		
<b>Portföy dağılımı (%)</b>		<b>Fonun Yatırım Stratejisi</b>	
Borçlanma Araçları	%2,84	<p>Tacirler Portföy Hisse Senedi Fonu (Hisse Senedi Yoğun Fon) (Eski adıyla Tacirler Menkul Değerler A.Ş. A Tipi Karma Fonu) ("Fon")'un yatırım stratejisi 20 Kasım 2015 tarihinde değişmiştir. Fon hisse senedi yoğun fondur amacı hisse senetlerinin sunduğu yüksek getiri fırsatlarından yararlanmak ve karşılaştırma ölçütüne eşdeğer veya daha fazla sermaye ve temettü kazancı elde etmektir. Fon'un hisse senedi yoğun fon olması nedeniyle Fon toplam değerinin en az %80 'i devamlı olarak menkul kıymet yatırım ortaklık payları hariç olmak üzere BIST de işlem gören hisse senetlerine yatırılır.</p> <p>Fon portföyünün %20'lik kısmı ise menkul kıymet yatırım ortaklıkları hariç olmak üzere, borçlanma araçları repo, kaldıraçlı işlemler ve diğer para ve sermaye piyasaları araçlarına yatırım yapabilir.</p> <p>Fon yüksek risk profilindeki müşteriler için uygun olup, kısa sürede fondan ayrılmayı düşünen yatırımcılar için uygun olmayabilir.</p> <p>Portföye riskten korunmak ve/veya yatırım amacıyla döviz, kıymetli madenler, faiz, finansal göstergeler ve sermaye piyasası araçları üzerinden düzenlenmiş opsiyon sözleşmeleri, forward, yapılandırılmış yatırım araçları, swap, finansal vadeli işlemler ve vadeli işlemlere dayalı opsiyon işlemleri dahil edilebilir. Portföye alınan türev işlem sözleşmelerinin Fon'un yatırım stratejisine ve karşılaştırma ölçütüne uygun olması zorunludur.</p>	
Hisse Senedi	%80,98		
Ters Repo	%12,82		
Vadeli İşlem ve Opsiyon Piyasası Teminatı	%3,36		
<b>Hisse Senetleri Sektörel Dağılımı (%)</b>			
Bankacılık	19,61		
Kimya petrol sanayi	26,54		
Toptan ve perakende	4,02		
Taşa ve toprağa dayalı sanayii	8,09		
Gayrimenkul yatırım ortaklığı	3,75		
Ulaşım, haberleşme	7,68		
Dokuma sanayi	7,51		
Metal eşya makine sanayi	3,78		
<b>Toplam</b>	<b>80,98</b>		
		En az alınabilir Pay Adedi: 1 Adet	
<b>Yatırım Riskleri</b>			
<p>Yatırımcılar Fon'a yatırım yapmadan önce Fon'la ilgili temel yatırım risklerini değerlendirmelidirler. Fon'un maruz kalabileceği temel risklerden kaynaklanabilecek değişimler sonucunda Fon birim pay fiyatındaki olası düşümlere bağlı olarak yatırımlarının değerinin başlangıç değerinin altına düşebileceğini yatırımcılar göz önünde bulundurmalıdır. Fonun maruz kalabileceği riskler şunlardır:</p> <ol style="list-style-type: none"><li>1. Piyasa Riski</li><li>2. Karşı Taraf Riski</li><li>3. Likidite Riski</li><li>4. Kaldıraç Yaratan İşlem Riski</li><li>5. Operasyonel Risk</li><li>6. Yağunlaşma Riski</li><li>7. Korelasyon Riski</li><li>8. Yasal Risk</li><li>9. Yapılandırılmış yatırım araçları riski</li></ol>			

**TACİRLER PORTFÖY HİSSE SENEDİ FONU(HİSSE SENEDİ YOĞUN FON)  
(ESKİ ADIYLA TACİRLER MENKUL DEĞERLER A.Ş.A TİPİ KARMA FONU)**

**1 OCAK - 31 ARALIK 2015 HESAP DÖNEMİNE AİT  
PERFORMANS SUNUŞ RAPORU**

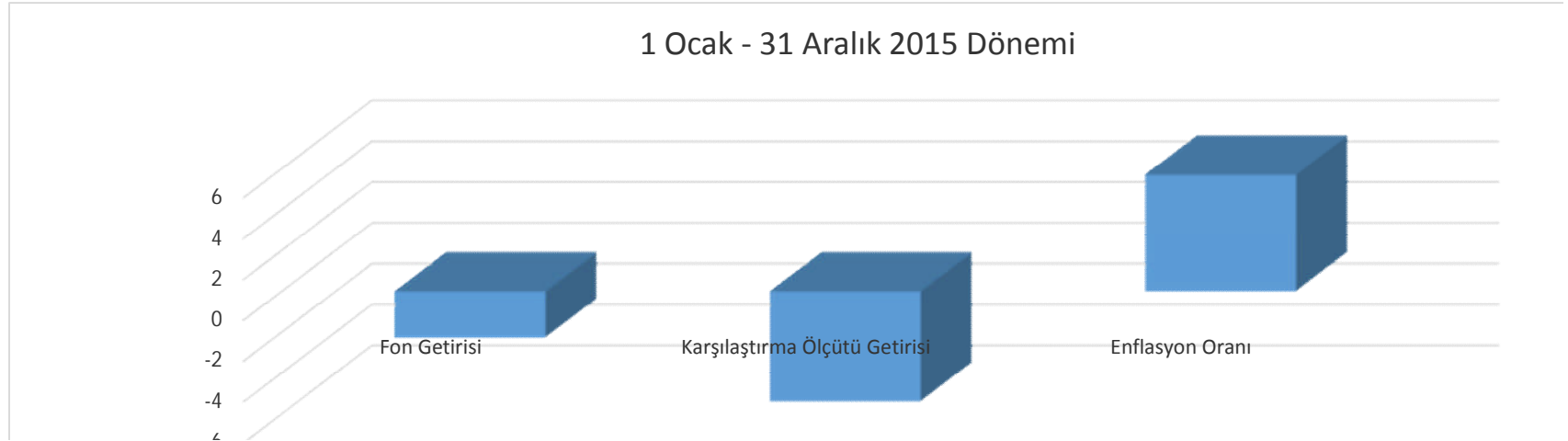
**B. PERFORMANS BİLGİSİ**

PERFORMANS BİLGİSİ							
YILLAR (*)	Toplam Getiri (%)	Karşılaştırma Ölçütünün Getirisi (%)	Enflasyon Oranı (TÜFE) % (**)	Portföyün Zaman İçinde Standart Sapması (%) (***)	Karşılaştırma Ölçütünün Standart Sapması (%)	Bilgi Rasyosu (%)	Sunuma Dahil Dönem Sonu Portföyün Toplam Değeri/Net Aktif Değeri TL
2014	13,40	19,85	6,36	0,50	0,63	(0,04)	5.707.090
2015	(2,28)	(5,40)	8,17	0,86	0,70	0,30	1.793.310

(\*) Ocak - 31 Aralık dönemini ifade etmektedir.

(\*\*) İlgili döneme ait birikimli TÜFE endeksine göre hesaplanmıştır.

(\*\*\*) Portföyün standart sapması dönemdeki günlük getiriler üzerinden hesaplanmıştır.



**GEÇMİŞ GETİRİLER GELECEK DÖNEM PERFORMANSI İÇİN BİR GÖSTERGE SAYILMAZ.**

**TACİRLER PORTFÖY HİSSE SENEDİ FONU(HİSSE SENEDİ YOĞUN FON)  
(ESKİ ADIYLA TACİRLER MENKUL DEĞERLER A.Ş.A TİPİ KARMA FONU)**

**1 OCAK - 31 ARALIK 2015 HESAP DÖNEMİNE AİT  
PERFORMANS SUNUŞ RAPORU**

**C. DİPNOTLAR**

- 1) Şirket portföyü, Tacirler Portföy Yönetimi A.Ş. tarafından yönetilmektedir.

Tacirler Portföy Yönetimi A.Ş. (“Şirket”) Sermaye Piyasası Kanunu ve ilgili mevzuat hükümleri çerçevesinde sermaye piyasası araçlarından oluşan portföyleri, müşterilerle sözleşme yapmak suretiyle vekil sıfatı ile yönetmek ve sermaye piyasası faaliyetlerinde bulunmak amacıyla 23 Ağustos 2011 tarihinde İstanbul ticaret siciline tescil ettirilerek 29 Ağustos 2011 Tarih 7890 sayılı Ticaret Sicili Gazetesinde ilan edilerek kurulmuştur. Sermaye Piyasası Kurulu’nun 5 Eylül 2012 Tarih B.02.6.SPK.0.15-355-03-791-8905 sayılı yazısı ile 5/09/2012 PYS.PY.47/979 sayılı Portföy Yöneticili Yetki Belgesi alınmış olup, 6362 sayılı yeni sermaye piyasası kanunu ve III-55-1 sayılı Portföy Yönetim Şirketleri ve Bu Şirketlerin Faaliyetlerine İlişkin Esaslar Tebliği’ne uygun olarak Sermaye Piyasası Kuruluna yapılan başvuru sonucunda Sermaye Piyasası Kurulu 19/06/2015 tarih 12233903-335.99-E.6197 sayılı yazısı ile portföy yöneticiliğine ilişkin 18/06/2015 Tarih PYS/PY.24/639 sayılı Faaliyet Yetki Belgesi alınmıştır. Bu nedenle 05 Eylül 2012 Tarih PYS.PY.47/979 sayılı eski Portföy Yöneticiliği Yetki Belgesi Sermaye Piyasası Kurulu’nun talebi üzerine 14 Temmuz 2015 Tarih 8862 sayılı Türkiye Ticaret Sicili Gazetesinde ilan ettirilerek terkin edilmiştir. Şirket hisselerinin %98,33’si (31 Aralık 2014: %92,50) Tacirler Yatırım Menkul Değerler A.Ş.’nin mülkiyetindedir.

- 2) Şirket’in portföyünün yatırım amacı, stratejisi ve yatırım riskleri “A. Tanıtıcı Bilgiler” bölümünde belirtilmiştir.
- 3) Fon’un 31 Aralık 2015 tarihi itibarıyla sona eren performans döneminde net dönemsel getirisi, Eksi %2,28 olarak gerçekleştirilmiştir. Fon’un karşılaştırma ölçütünün 31 Aralık 2015 tarihi itibarıyla sona eren performans döneminde net dönemsel getirisi ise Eksi %5,40 olarak gerçekleşmiş ve Fon’un nispi getirisi %3,12 olarak gerçekleşmiştir.

Gerçekleşen net getiri; Fon’un ilgili dönemdeki birim pay değerindeki yüzdesel değişimi, yani Fon’un portföy getirisini ifade etmektedir.

- 4) 1 Ocak - 31 Aralık 2015 dönemine ait yönetim ücretleri, vergi ve saklama ücretleri ve diğer faaliyet giderlerinin günlük brüt varlık değerlerine oranının ağırlıklı ortalaması:

<b>Giderler</b>	<b>Ortalama Net Varlık Değerine Oranı (%)</b>
Fon yönetim ücreti	2,90
Vergiler	0,03
Komisyon giderleri	0,45
Denetim Ücreti	0,32
Saklama Ücreti	0,04
Diğer Giderler	0,10
<b>Toplam Gider / Ortalama Net Varlık Değeri</b>	<b>3,84</b>

- 5) Performans sunum döneminde Fon portföyü’ne ilişkin yatırım stratejisi değişikliği, Fon’un kurucu sıfatı ile devir alınmasından sonra 20 Kasım 2015 tarihinde yatırım stratejisi değişmiştir.

**TACİRLER PORTFÖY HİSSE SENEDİ FONU(HİSSE SENEDİ YOĞUN FON)  
(ESKİ ADIYLA TACİRLER MENKUL DEĞERLER A.Ş.A TİPİ KARMA FONU)**

**1 OCAK - 31 ARALIK 2015 HESAP DÖNEMİNE AİT  
PERFORMANS SUNUŞ RAPORU**

---

**C. DİPNOTLAR (Devamı)**

- 6) Fonların portföy işletmeciliği kazançları, Gelir Vergisi Kanunu'nun geçici 67. maddesinin 8 numaralı bendi uyarınca, %0 oranında gelir vergisi tevfiğine tabidir. Gelir Vergisi Kanunu'nun geçici 67. maddesi uyarınca Sermaye Piyasası Kanununa göre kurulan menkul kıymetler yatırım fonlarından hisse senedi yoğun fon niteliğine sahip fonların katılma belgelerinin ilgili olduğu fona iadesinde %0 oranında gelir vergisi tevfiği uygulanır. Tebliğin 24. maddesinin 5. fıkrası hükümleri saklı kalmak kaydıyla, bir fonun, hisse senedi yoğun fon olarak sınıflandırılabilmesi için günlük olarak gerekli olan şartları sağlamaması halinde, sağlanmayan günlere ilişkin, fonun, yatırımcıların ve/veya yatırım fonu katılma payı alım satımını yapan kuruluşların tabi olacağı tüm yükümlülüklerin yerine getirilmesinden de kurucu ve portföy saklayıcısı müteselsilen sorumludur.

**D. İLAVE BİLGİ VE AÇIKLAMALAR**

- 1) 2015 yılında Fon'un Bilgi Rasyosu Eksi %0,30 olarak gerçekleşmiştir. Bilgi Rasyosu, riske göre düzeltilmiş getiri ölçümünde kullanılır. Performans Ölçütü getirisi üzerindeki portföy getirisinin, portföyün volatilitesine (oynaklığına) oranı olarak hesaplanır. Portföy yöneticisinin performans ölçütü üzerinde sağladığı getiri ölçer. Bilgi rasyosunun aynı zamanda portföy yöneticisinin tutarlılık/istikrar derecesini de gösterdiği kabul edilir. Pozitif ve yüksek Bilgi Rasyosu iyi kabul edilir.
- 2) Fon'a ait Performans Sunuş Raporu, Sermaye Piyasası Kurulu'nun ("SPK") 1 Temmuz 2014 tarihinde yürürlüğe giren "Bireysel Portföylerin ve Kolektif Yatırım Kuruluşlarının Performans Sunumuna, Performansa Dayalı Ücretlendirilmesine ve Kolektif Yatırım Kuruluşlarının Notlandırma ve Sıralama Faaliyetlerine İlişkin Esaslar Hakkında Tebliğ (Seri VII-128.5)"i ("Tebliğ") hükümleri doğrultusunda hazırlanmıştır.
- 3) Sermaye Piyasası Kurulu'nun 28 Temmuz 2015 tarihli 2015/19 sayılı bülteninde Fon'un kurucu değişikliği yapması ve katılma paylarının ihracına ilişkin izahnamesinin onaylanması talebinin olumlu karşılanmasına karar verilmiştir. Bu kararın ardından, Tacirler Yatırım Menkul Değerler A.Ş. Fon'un kuruculuğunu Tacirler Portföy Yönetimi A.Ş.'ye devretmiş, Fon'un Tacirler Yatırım Menkul Değerler A.Ş. A Tipi Karma Fonu olan adı Tacirler Portföy Hisse Senedi Fonu (Hisse Senedi Yoğun Fon) Fon olmuştur.

.....