

**TACİRLER PORTFÖY ÖZEL SEKTÖR  
BORÇLANMA ARAÇLARI FONU**

**1 OCAK - 31 ARALIK 2016 DÖNEMİNE AİT  
PERFORMANS SUNUŞ RAPORU VE  
YATIRIM PERFORMANSI KONUSUNDA KAMUYA  
AÇIKLANAN BİLGİLERE İLİŞKİN RAPOR**



**TACİRLER PORTFÖY ÖZEL SEKTÖR  
BORÇLANMA ARAÇLARI FONU**

**YATIRIM PERFORMANSI KONUSUNDA  
KAMUYA AÇIKLANAN BİLGİLERE İLİŞKİN RAPOR**

Tacirler Portföy Özel Sektör Borçlanma Araçları Fonu'nun ("Fon") 1 Ocak - 31 Aralık 2016 dönemine ait ekteki performans sunuş raporunu Sermaye Piyasası Kurulu'nun VII - 128.5 sayılı Bireysel Portföylerin ve Kolektif Yatırım Kuruluşlarının Performans Sunumuna, Performansa Dayalı Ücretlendirilmesine ve Kolektif Yatırım Kuruluşlarını Notlandırma ve Sıralama Faaliyetlerine İlişkin Esaslar Hakkında Tebliğ'inde ("Tebliğ") yer alan performans sunuş standartlarına ilişkin düzenlemeleri çerçevesinde incelemiş bulunuyoruz.

İncelememiz sadece yukarıda belirtilen döneme ait performans sunuşunu kapsamaktadır. Bunun dışında kalan dönemler için inceleme yapılmamış ve görüş oluşturulmamıştır.

Görüşümüze göre 1 Ocak - 31 Aralık 2016 dönemine ait performans sunuş raporu Fon'un performansını Tebliğ'de belirtilen performans sunuş standartlarına ilişkin düzenlemelere uygun olarak doğru bir biçimde yansıtmaktadır.

PwC Bağımsız Denetim ve  
Serbest Muhasebeci Mali Müşavirlik A.Ş.

  
Didem Demer Kaya, SMMM  
Sorumlu Denetçi

İstanbul, 31 Ocak 2017

# TACİRLER PORTFÖY ÖZEL SEKTÖR BORÇLANMA ARAÇLARI FONU

1 OCAK - 31 ARALIK 2016 HESAP DÖNEMİNE AİT

PERFORMANS SUNUMUNA İLİŞKİN

TANITICI BİLGİLER, PERFORMANS BİLGİSİ VE DİPNOTLAR

(Tutarlar aksi belirtilmedikçe Türk Lirası ("TL") olarak ifade edilmiştir.)

## A. TANITICI BİLGİLER

PORTFÖYE BAKIŞ		YATIRIM VE YÖNETİME İLİŞKİN BİLGİLER
Halka arz tarihi: 19 Kasım 2015		
30 Aralık 2016 tarihi itibarıyla (*)		Portföy Yöneticileri
Fon toplam değeri (TL)	128.432.086	Tacirler Portföy Yönetimi A.Ş Oktay Okan ALPAY Kubilay ÖZALP Emre HUNTÜRK
Birim Pay Değeri (TL)	1,136661	
Yatırımcı Sayısı (adet)	415	
Tedavül Oranı (%)	22,60	
Portföy dağılımı (%)		Fonun Yatırım Stratejisi
Özel Sektör Tahvilleri (%)	59,27	Tacirler Portföy Özel Sektör Borçlanma Araçları Fonu ("Fon") borçlanma araçları fonudur ve bu nedenle fon toplam değerinin en az %80 i devamlı olarak yerli ve yabancı özel sektör borçlanma araçlarına yatırılır. Fon portföyüne fon toplam değerinin en fazla %20'si oranında yabancı para ve sermaye piyasası araçları dahil edilebilir. Portföye riskten korunmak ve yatırım amacıyla döviz kıymetli madenler faiz, finansal vadeli işlemler ve vadeli işlemlere dayalı opsiyon işlemleri dahil edilebilir.
Finansman Bonoları (%)	22,39	
Mevduat (%)	9,28	
Takas Para Piyasası (%)	8,99	
Viop (%)	0,07	
<b>Toplam</b>	<b>100,00</b>	
En az alınabilir Adet	1	
Yatırım Riskleri		
<p>Yatırımcılar Fon'a yatırım yapmadan önce Fon'la ilgili temel yatırım risklerini değerlendirmelidirler. Fon'un maruz kalabileceği temel risklerden kaynaklanabilecek değişimler sonucunda Fon birim pay fiyatındaki olası düşümlere bağlı olarak yatırımlarının değerinin başlangıç değerinin altına düşebileceğini yatırımcılar göz önünde bulundurmalıdır. Fonun maruz kalabileceği riskler şunlardır:</p> <ol style="list-style-type: none"><li>1. Piyasa Riski</li><li>2. Karşı Taraf Riski</li><li>3. Likidite Riski</li><li>4. Kaldıraç Yaratıcı İşlem Riski</li><li>5. Operasyonel Risk</li><li>6. Yağunlaşma Riski</li><li>7. Korelasyon Riski</li><li>8. Yasal Risk</li><li>9. Yapılandırılmış yatırım araçları riski</li></ol>		

(\*) Performans raporlarında 2016 yılında en son açıklanan fon birim fiyatı baz alınarak 30 Aralık 2016 tarihli günlük rapor değerlerine yer verilmektedir.

# TACİRLER PORTFÖY ÖZEL SEKTÖR BORÇLANMA ARAÇLARI FONU

## 1 OCAK - 31 ARALIK 2016 HESAP DÖNEMİNE AİT PERFORMANS SUNUMUNA İLİŞKİN TANITICI BİLGİLER, PERFORMANS BİLGİSİ VE DİPNOTLAR (Tutarlar aksi belirtilmedikçe Türk Lirası ("TL") olarak ifade edilmiştir.)

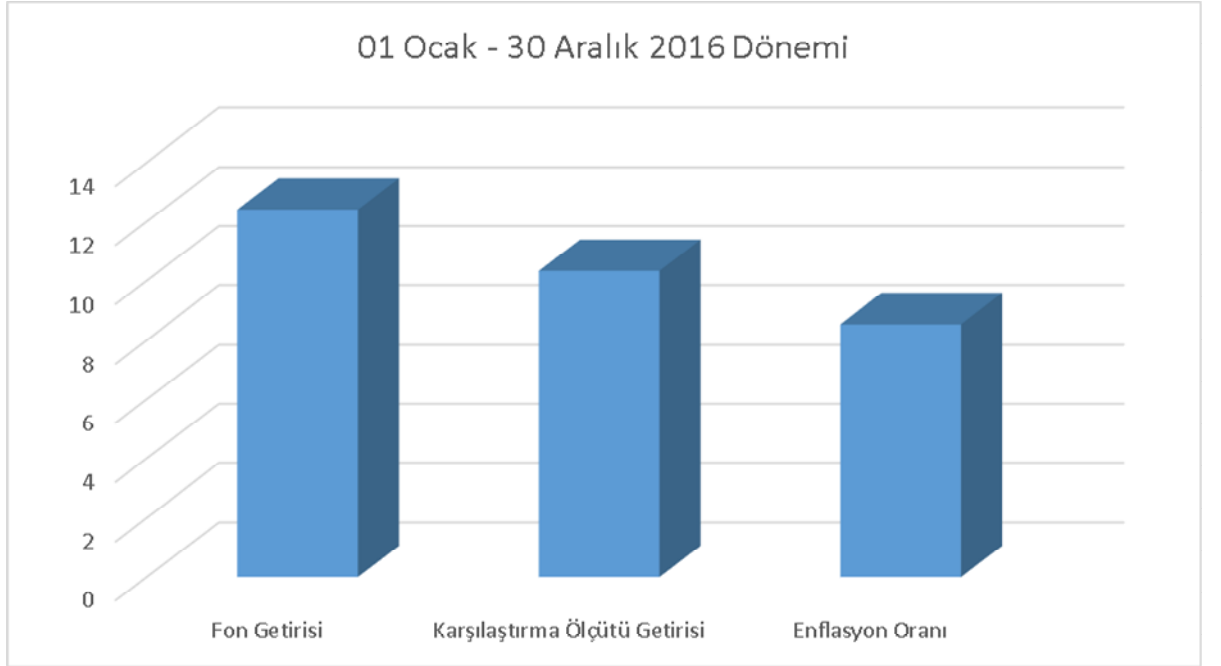
### B. PERFORMANS BİLGİSİ

PERFORMANS BİLGİSİ							
YILLAR (*)	Toplam Getiri (%)	Karşılaştırma Ölçütünün Getirisi / Eşik Değer (%)	Enflasyon Oranı (%) (TÜFE (**))	Portföyün Zaman İçinde Standart Sapması (%) (***)	Karşılaştırma Ölçütünün Standart Sapması (%) (***)	Bilgi Rasyosu	Sunuma Dahil Dönem Sonu Potföyün Toplam Değeri / Net Aktif Değeri
2015	1,17	1,19	8,81	0,03	0,02	(1,93)	9.584.279
2016	12,41	10,33	8,53	0,47	0,33	3,15	128.470.785

(\*) 1 Ocak - 31 Aralık dönemini ifade etmektedir.

(\*\*) Enflasyon Oranı TÜİK tarafından açıklanan 12 aylık TÜFE'nin dönemsel oranıdır.

(\*\*\*) Portföyün ve karşılaştırma ölçütünün standart sapması dönemdeki günlük getiriler üzerinden hesaplanmıştır.



**GEÇMİŞ GETİRİLER GELECEK DÖNEM PERORMANSI İÇİN BİR GÖSTERGE SAYILMAZ.**

İlişikteki dipnotlar bu performans bilgisi tablosunun ayrılmaz bir parçasıdır.

# TACİRLER PORTFÖY ÖZEL SEKTÖR BORÇLANMA ARAÇLARI FONU

## 1 OCAK - 31 ARALIK 2016 HESAP DÖNEMİNE AİT

### PERFORMANS SUNUMUNA İLİŞKİN

### TANITICI BİLGİLER, PERFORMANS BİLGİSİ VE DİPNOTLAR

(Tutarlar aksi belirtilmedikçe Türk Lirası ("TL") olarak ifade edilmiştir.)

#### C. DİPNOTLAR

- 1) Fon portföyü, Tacirler Portföy Yönetimi A.Ş. ("Şirket") tarafından yönetilmektedir.

Şirket Sermaye Piyasası Kanunu ve ilgili mevzuat hükümleri çerçevesinde sermaye piyasası araçlarından oluşan portföyleri, müşterilerle sözleşme yapmak suretiyle vekil sıfatı ile yönetmek ve sermaye piyasası faaliyetlerinde bulunmak amacıyla 23 Ağustos 2011 tarihinde İstanbul ticaret siciline tescil ettirilerek 29 Ağustos 2011 Tarih 7890 sayılı Ticaret Sicili Gazetesinde ilan edilerek kurulmuştur. Sermaye Piyasası Kurulu'nun 5 Eylül 2012 Tarih B.02.6.SP.K.0.15-355-03-791-8905 sayılı yazısı ile 5 Eylül 2012 tarihli ve P.YŞ.PY.47/979 sayılı Portföy Yöneticiliği Yetki Belgesi alınmış olup, 6362 sayılı sermaye piyasası kanunu ve III-55-1 sayılı Portföy Yönetim Şirketleri ve Bu Şirketlerin Faaliyetlerine İlişkin Esaslar Tebliği'ne uygun olarak Sermaye Piyasası Kurulu ("SPK")'na yapılan başvuru sonucunda SPK'nın 19 Haziran 2015 tarihli ve 12233903-335.99-E.6197 sayılı yazısı ile portföy yöneticiliğine ilişkin 18 Haziran 2015 tarihli ve P.YŞ/PY.24/639 sayılı Faaliyet Yetki Belgesi alınmıştır. Bu nedenle 5 Eylül 2012 Tarih P.YŞ.PY.47/979 sayılı eski Portföy Yöneticiliği Yetki Belgesi SPK'nın talebi üzerine 14 Temmuz 2015 tarihli ve 8862 sayılı Türkiye Ticaret Sicili Gazetesinde ilan ettirilerek terkin edilmiştir. Şirket'in ana faaliyet konusu fon kurulumu ve fon ve özel portföy yönetimidir.

SPK'nın 8 Ekim 2015 tarihli devir izin yazısı sonrası Fon Tacirler Yatırım Menkul Değerler A.Ş.'den 20 Kasım 2015 tarihinde Şirket'e kurucu ve yönetici sıfatı ile devrolmuştur.

- 2) Fon portföyünün yatırım amacı, stratejisi ve yatırım riskleri "A. Tanıtıcı Bilgiler" bölümünde belirtilmiştir.
- 3) Yatırım araçlarının ilgili dönem getirilerinin, Şirket'in yatırım stratejisi dahilinde hedeflenen portföy oranlarıyla ağırlıklandırılması sonucu "hedeflenen karşılaştırma ölçütü getirisi"; Şirket portföyündeki mevcut oranlarıyla ağırlıklandırılması sonucu ise "gerçekleşen karşılaştırma ölçütü getirisi" hesaplanmaktadır.

Gerçekleşen getiri; Şirket'in ilgili dönemdeki birim pay değerindeki yüzdesel değişimi, yani Şirket'in portföy getirisini ifade etmektedir.

Nisbî getiri ise; performans dönemi sonu itibarıyla hesaplanan portföy getiri oranının karşılaştırma ölçütünün getiri oranı ile karşılaştırılması sonucu elde edilecek pozitif yada negatif yüzdesel getiri olup aşağıdaki formül ile hesaplanmaktadır:

$$\text{Nisbî Getiri} = \frac{[\text{Gerçekleşen Getiri} - \text{Gerçekleşen Karşılaştırma Ölçütünün Getirisi}]}{[\text{Gerçekleşen Karşılaştırma Ölçütünün Getirisi} - \text{Hedeflenen Karşılaştırma Ölçütünün Getirisi}]}$$

Yukarıdaki tanımlamalar baz alınarak yapılan hesaplamalar sonucunda, 31 Aralık 2016 tarihi itibarıyla:

Gerçekleşen Getiri	%12,41
Hedeflenen Karşılaştırma Ölçütünün Getirisi	%10,33
Nisbî Getiri	%2,08

# TACİRLER PORTFÖY ÖZEL SEKTÖR BORÇLANMA ARAÇLARI FONU

## 1 OCAK - 31 ARALIK 2016 HESAP DÖNEMİNE AİT

### PERFORMANS SUNUMUNA İLİŞKİN

### TANITICI BİLGİLER, PERFORMANS BİLGİSİ VE DİPNOTLAR

(Tutarlar aksi belirtilmedikçe Türk Lirası ("TL") olarak ifade edilmiştir.)

#### C. DİPNOTLAR (Devamı)

- 4) 1 Ocak - 31 Aralık 2016 dönemine ait yönetim ücretleri, vergi, saklama ücretleri ve diğer faaliyet giderlerinin günlük brüt varlık değerlerine oranının ağırlıklı ortalaması aşağıdaki sunulmuştur:

	<b>31 Aralık 2016</b>
Toplam Faaliyet Giderleri (TL)	852.514
Ortalama Fon Portföy Değeri (TL)	60.893.857
Toplam Faaliyet Giderleri / Ortalama Fon Portföy Değeri	%1,40

<b>Giderler</b>	<b>Ortalama Portföy Değerine Oranı (%)</b>
Fon yönetim ücreti giderleri	1,26
Saklama ücreti giderleri	0,08
Komisyon ücreti giderleri	0,02
Denetim ücreti giderleri	0,02
Diğer giderler	0,03

**Toplam faaliyet giderleri / Ortalama net varlık değeri 1,40**

- 5) 31 Aralık 2016 tarihinde sona eren performans dönemi içerisinde Fon'un yatırım stratejisinde değişiklik olmamıştır. Fon'un karşılaştırma ölçütü bilgileri aşağıda sunulmuştur:

BİST Kyd Osba sabit endeksi \* (%85) + BİST Kyd O/N repo brüt endeksi \* (%15)

- 6) 193 Sayılı Gelir Vergisi Kanunu'nun ("GVK") Geçici 67. maddesinde 7 Temmuz 2006 tarihinde 5527 sayılı yasa ile yapılan değişiklik ve bu değişiklik çerçevesinde yayınlanan 23 Temmuz 2006 tarih ve 26237 sayılı Resmi Gazete'de yayınlanan karar ile Sermaye Piyasası Kanunu'na göre kurulan menkul kıymetler yatırım fonları (borsa yatırım fonları ile konut finansman fonları ve varlık finansman fonları dahil) ile menkul kıymetler yatırım ortallıklarının portföy işletmeciliği kazançları üzerinden yapılacak tevkifat oranı değişiklik tarihinden 1 Ekim 2006 tarihine kadar % 10, 1 Ekim 2006 tarihinden itibaren % 0 olarak değiştirilmiştir.

# TACİRLER PORTFÖY ÖZEL SEKTÖR BORÇLANMA ARAÇLARI FONU

## 1 OCAK - 31 ARALIK 2016 HESAP DÖNEMİNE AİT

### PERFORMANS SUNUMUNA İLİŞKİN

### TANITICI BİLGİLER, PERFORMANS BİLGİSİ VE DİPNOTLAR

(Tutarlar aksi belirtilmedikçe Türk Lirası (“TL”) olarak ifade edilmiştir.)

---

#### D. İLAVE BİLGİLER VE AÇIKLAMALAR

- 1) Fon’a ait Performans Sunuş Raporu, Sermaye Piyasası Kurulu’nun 1 Temmuz 2014 tarihinde yürürlüğe giren “Bireysel Portföylerin ve Kolektif Yatırım Kuruluşlarının Performans Sunumuna, Performansa Dayalı Ücretlendirilmesine ve Kolektif Yatırım Kuruluşlarının Notlandırma ve Sıralama Faaliyetlerine İlişkin Esaslar Hakkında Tebliğ (Seri VII-128.5)’i hükümleri doğrultusunda hazırlanmıştır.
- 2) 31 Aralık 2016 tarihinde Fon’un Bilgi Rasyosu %3,15 olarak gerçekleşmiştir. Bilgi Rasyosu, riske göre düzeltilmiş getiri ölçümünde kullanılır. Performans Ölçütü getirisi üzerindeki portföy getirisinin, portföyün volatilitesine (oynaklığına) oranı olarak hesaplanır. Portföy yöneticisinin performans ölçütü üzerinde sağladığı getiriye ölçer. Bilgi rasyosunun aynı zamanda portföy yöneticisinin tutarlılık/istikrar derecesini de gösterdiği kabul edilir. Pozitif ve yüksek Bilgi Rasyosu iyi kabul edilir.
- 3) Tacirler Yatırım Menkul Değerler A.Ş.’nin kurucusu olduğu Fon’un kuruculuğu Tacirler Portföy Yönetimi A.Ş. tarafından 20 Kasım 2015 tarihinde SPK’nın III-55.1 sayılı Portföy Yönetimi Şirketleri ve Bu Şirketlerin Faaliyetlerine İlişkin Esaslar Tebliği’ne uyum çerçevesinde devralınmış olup Fon’un portföy saklama hizmeti 1 Ağustos 2016 tarihinden itibaren İş Bankası A.Ş. tarafından verilmektedir.
- 4) Fon ile ilgili değişiklikler Fon’un kurucu şirketi olan Tacirler Portföy Yönetimi A.Ş.’nin internet sitesi olan [www.tacirler.com.tr](http://www.tacirler.com.tr) adresinde ve Kamuyu Aydınlatma Platformu’ndan (“KAP”) da takip edilebilmektedir.
- 5) Fon’un bağlı olduğu şemsiye fonunun ünvanı “Tacirler Portföy Yönetimi A.Ş. Borçlanma Araçları Şemsiye Fonu” olup şemsiye fonunun türü değişken şemsiye fondur.

.....