

A pair of glasses with a dark frame is positioned over a document. The document has a blue header that reads "YATIRIM FONLARI". The background of the document is filled with various numbers and text, some of which are visible through the lens of the glasses. The overall color scheme is a light blue and white.

YATIRIM FONLARI

Tacirler Portföy Yönetimi

Yatırım Fonları Performansı

19/06/2018

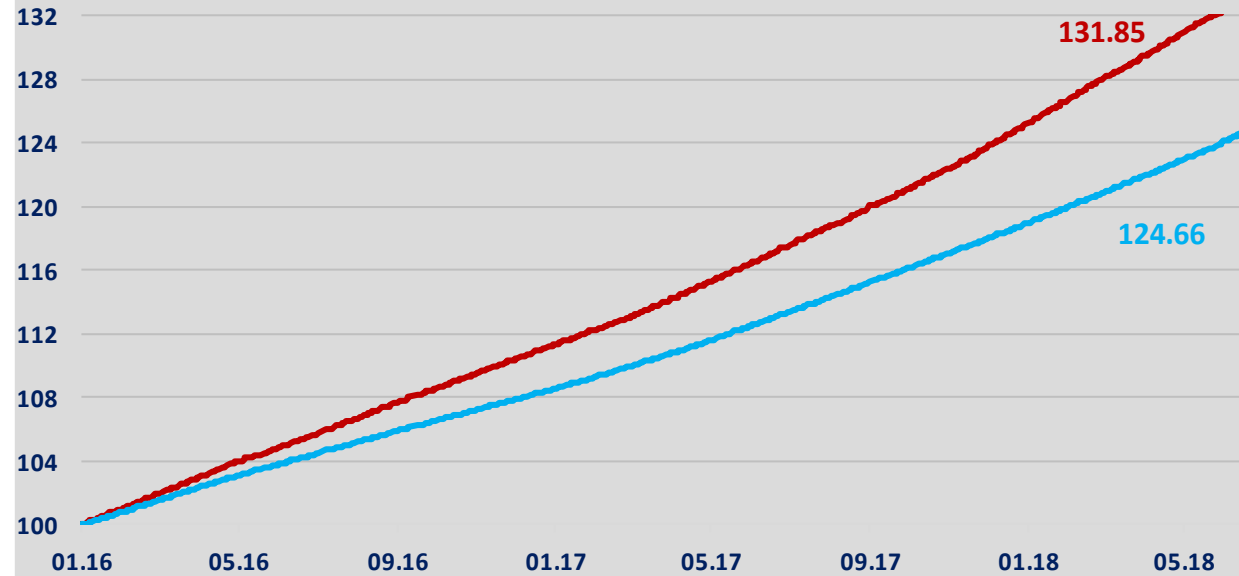
Özet Performanslar	Kısa Vadeli Borçlanma Araçları Fonu	Özel Sektör Borçlanma Araçları Fonu	Değişken Fon	Hisse Senedi Fonu (Hisse Yoğun Fon)	Bireysel Emeklilik	Nasıl Yatırım Yapabilirim ?
Fonun Adı ve Kodu	Mevduat Eşleniği Performanslar					
	Son 1 Aylık Performans	2018 Yılbaşından Bugüne Performans	2018 Yıllık Bileşik Performans	2017 Performansı	31/12/2015 -29/12/2017 Arasındaki Performansı	31/12/2015'den Bugüne Performansı
Kısa Vadeli Borçlanma Araçları Fonu (TCB)	0.97%	6.31%	14.18%	12.43%	25.16%	33.09%
Özel Sektör Borçlanma Araçları Fonu (TPF)	1.32%	7.73%	17.51%	15.12%	30.24%	40.32%
Değişken Fon (TCD)	-0.71%	3.27%	7.23%	13.60%	26.70%	30.84%
Hisse Senedi Fonu (Hisse Yoğun Fon) (TKF)	-7.39%	5.28%	11.84%	21.06%	61.74%	70.29%

Tacirler Portföy Yönetimi A.Ş.'nin %98,33'üne sahip Tacirler Yatırım Menkul Değerler A.Ş., uluslararası alanda önde gelen kredi derecelendirme şirketlerinden **Fitch Ratings** tarafından **A+(tur)** not ile derecelendirilen **ilk bağımsız sermayeli Türk aracı kurumudur.**

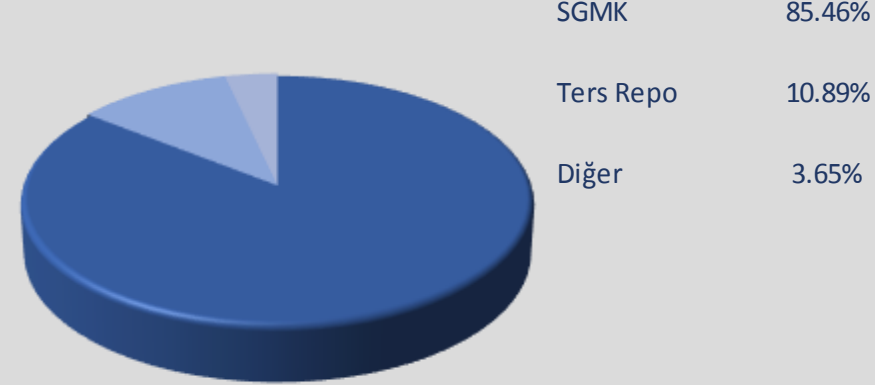
Sıralamalar Hakkında; Tacirler Portföy Yönetimi olarak, yatırım fonları sıralamalarını yaparken, önemli olduğunu düşündüğümüz bazı kıstaslar üzerinden yola çıkmış, gruplamalar bu kıstaslara göre yapılmıştır. Sıralama ve gruplamalar hakkında daha detaylı açıklamayı son sayfada bulabilirsiniz

Özet Performanslar	Kısa Vadeli Borçlanma Araçları Fonu	Özel Sektör Borçlanma Araçları Fonu	Değişken Fon	Hisse Senedi Fonu (Hisse Yoğun Fon)	Bireysel Emeklilik	Nasıl Yatırım Yapabilirim ?
Fon Adı ve Kodu	Son 1 Aylık Performans (M.E)	Yılbaşından Bugüne Performans (M.E)	2018 Yıllık Bileşik Performans (M.E)	31/12/2015 - 31/12/2017 Arasındaki Performansı	31 Aralık 2015 den Bugüne Performans (M.E)	Fon Hakkında
Kısa Vadeli Borçlanma Araçları Fonu (TCB)	0.97% 0.99%	6.31% 4.86%	14.18% 10.85%	25.16% 18.79%	33.09% 24.66%	EN YÜKSEK GETİRİ sunan İlk 3 Para Piyasası Fonu arasında
Datalar : FINNET	FON O/N Mevduat	FON O/N Mevduat	FON O/N Mevduat	FON O/N Mevduat	FON O/N Mevduat	*Detaylı bilgi için tıklayınız

31 Aralık 2015 Tarihinde Yatırım Yapılan 100 TL Ne Durumda ?



Fon Portföyü



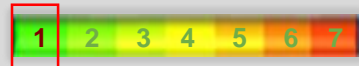
Yukarıdaki portföy dağılımı yatırım komitesi ve portföy yöneticisinin kararları doğrultusunda farklılık gösterebilir. Yatırım kararı almadan önce sorunuz

Kısa vadeli nakit yönetimi aracı olarak kullanılabilen TCB fonu, portföyünün %80'i ile, devamlı surette, özel sektör ve kamu kuruluşları tarafından ihraç edilen kısa vadeli borçlanma araçlarına yatırım yaparak, yatırımcısına istikrarlı bir getiri sunmayı amaçlar.

İşlem Gün ve Saatleri :

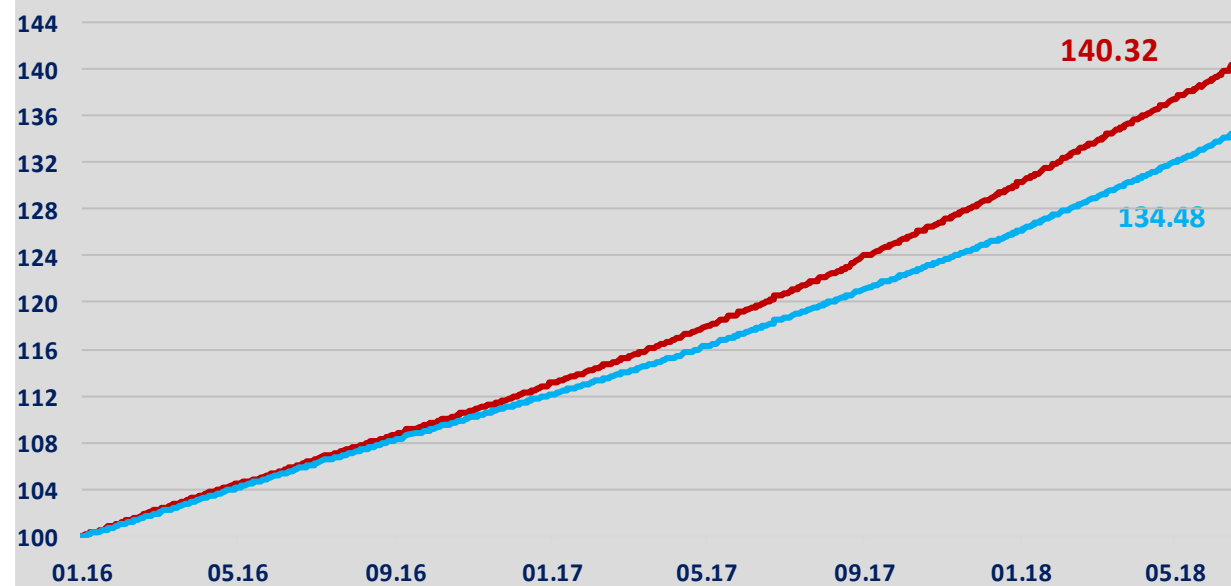
Her iş günü saat 13:15 e kadar, aynı gün valörlü işlem yapılabilir.

Fonun Risk Profili :

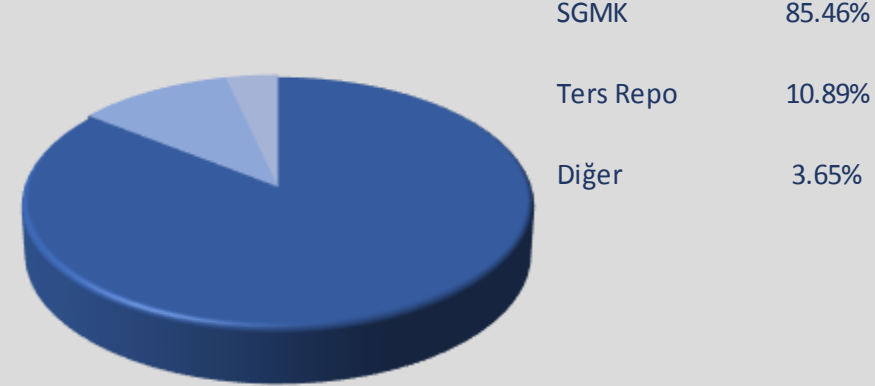


Özet Performanslar	Kısa Vadeli Borçlanma Araçları Fonu	Özel Sektör Borçlanma Araçları Fonu	Değişken Fon	Hisse Senedi Fonu (Hisse Yoğun Fon)	Bireysel Emeklilik	Nasıl Yatırım Yapabilirim ?
Fon Adı ve Kodu	Son 1 Aylık Performans (M.E)	Yılbaşından Bugüne Performans (M.E)	2018 Yıllık Bileşik Performans (M.E)	31/12/2015 - 31/12/2017 Arasındaki Performansı	31 Aralık 2015 den Bugüne Performans (M.E)	Fon Hakkında
Kısa Vadeli Borçlanma Araçları Fonu (TCB)	1.32% 1.27%	7.73% 6.62%	17.51% 14.93%	30.24% 25.99%	40.32% 34.48%	5 Yıldız'lı Fon
Datalar : FINNET	FON Aylık Mevduat	FON Aylık Mevduat	FON Aylık Mevduat	FON Aylık Mevduat	FON Aylık Mevduat	Detaylı bilgi için lütfen tıklayınız
						TEFAS verilerine göre, kayıtlı tüm TL Cinsi B.A.* fonları içinde 31.12.2015 / 31.12.2017 arasında
						1.Sırada

31 Aralık 2015 Tarihinde Yatırım Yapılan 100 TL Ne Durumda ?



Fon Portföyü



Yukarıdaki portföy dağılımı yatırım komitesi ve portföy yöneticisinin kararları doğrultusunda farklılık gösterebilir. Yatırım kararı almadan önce sorunuz

Özel Sektör borçlanma araçlarının getiri ve riskini bilen, vadeli mevduattan daha yüksek getiri arayan ılımlı yatırımcılara yöneliktir, Portföyünün asgari %80'i ile özel sektör kuruluşları tarafından ihraç edilmiş borçlanma araçlarına yatırım yaparak, sermaye ve temettü kazancı sunmayı amaçlar.

İşlem Gün ve Saatleri :

Her iş günü saat 13:15 e kadar işlem yapılabilir.
Takas süresi T+1 iş günüdür.

Fonun Risk Profili :



Özet Performanslar	Kısa Vadeli Borçlanma Araçları Fonu	Özel Sektör Borçlanma Araçları Fonu	Değişken Fon	Hisse Senedi Fonu (Hisse Yoğun Fon)	Bireysel Emeklilik	Nasıl Yatırım Yapabilirim ?
Fon Adı ve Kodu	Son 1 Aylık Performans (M.E)	Yılbaşından Bugüne Performans (M.E)	2018 Yıllık Bileşik Performans (M.E)	31/12/2015 - 31/12/2017 Arasındaki Performansı	31 Aralık 2015 den Bugüne Performans (M.E)	Fon Hakkında
Kısa Vadeli Borçlanma Araçları Fonu (TCB)	-0.71% 1.27%	3.27% 6.62%	7.23% 14.93%	26.70% 25.99%	30.84% 34.48%	TEFAS verilerine göre Aralık 2017 Performansı
Datalar : FINNET	FON Aylık Mevduat	FON Aylık Mevduat	FON Aylık Mevduat	FON Aylık Mevduat	FON Aylık Mevduat	%2,27

Fon Hakkında

%2,27

Orta uzun vadede mevduatın üzerinde getiri elde etmek isteyen ve bu amaçla risk alabilen yatırımcılara yöneliktir. Fon, yerli ve yabancı para ve sermaye piyasası araçları, hisse senetleri, özel sektör borçlanma araçları, VIOP türev ürünler ve yapılandırılmış araçlar aracılığıyla aktif varlık alokasyonu fırsatı sunar.

İşlem Gün ve Saatleri : Her iş günü saat 13:15 e kadar işlem yapılabilir. Takas süresi T+1 iş günüdür.

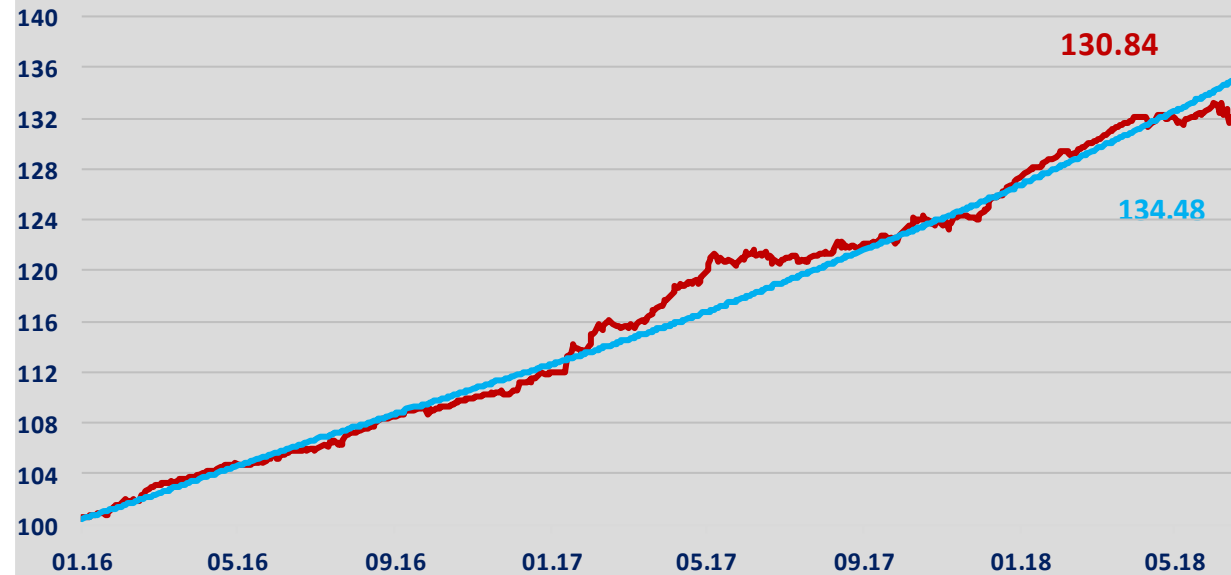
Fonun Risk Profili :

Her iş günü saat 13:15 e kadar işlem yapılabilir. Takas süresi T+1 iş günüdür.

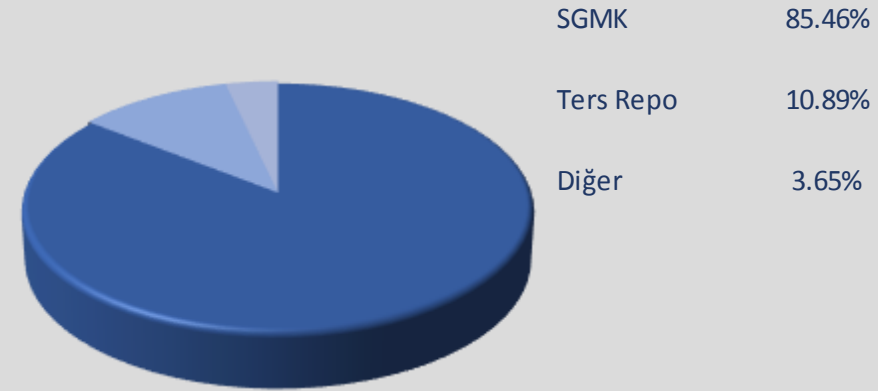
Fonun Risk Profili :



31 Aralık 2015 Tarihinde Yatırım Yapılan 100 TL Ne Durumda ?



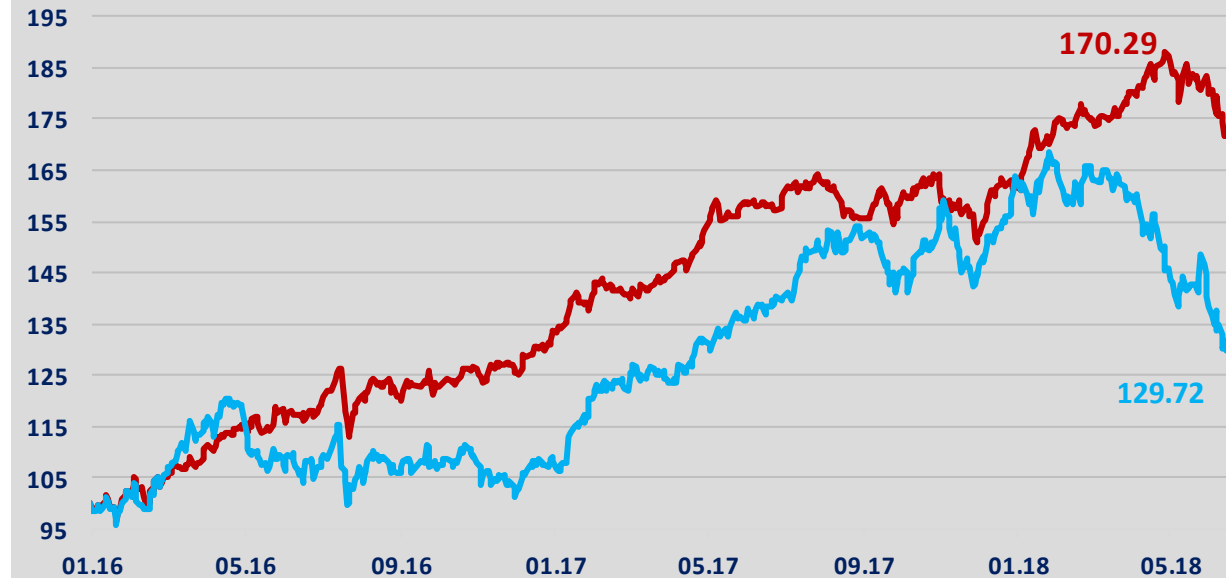
Fon Portföyü



Yukarıdaki portföy dağılımı yatırım komitesi ve portföy yöneticisinin kararları doğrultusunda farklılık gösterebilir. Yatırım kararı almadan önce sorunuz

Özet Performanslar	Kısa Vadeli Borçlanma Araçları Fonu	Özel Sektör Borçlanma Araçları Fonu	Değişken Fon	Hisse Senedi Fonu (Hisse Yoğun Fon)	Bireysel Emeklilik	Nasıl Yatırım Yapabilirim ?			
Fon Adı ve Kodu	Son 1 Aylık Performans (M.E)		2018 Yıllık Bileşik Performans (M.E)		31/12/2015 - 31/12/2017 Arasındaki Performansı		31 Aralık 2015 den Bugüne Performans (M.E)		Fon Hakkında
Kısa Vadeli Borçlanma Araçları Fonu (TCB)	-7.39%	-9.15%	11.84%	-37.29%	61.74%	56.95%	70.29%	29.72%	TEFAS verilerine göre Aralık 2017 Performansı
Datalar : FINNET	FON	BIST 100	FON	BIST 100	FON	BIST 100	FON	BIST 100	Hisse senedi piyasalarının koşullarına hakim, risk alabilen yatırımcılara yönelik hisse yoğun bir fondur. Karşılaştırma ölçütüne eşdeğer veya daha fazla sermaye ve temettü kazancı amaçlayan Fon, yüksek risk profilindeki yatırımcılara uygun olup, kısa sürede fondan ayrılmayı düşünenlere uygun olmayabilir.

31 Aralık 2015 Tarihinde Yatırım Yapılan 100 TL Ne Durumda ?



Fon Portföyü



Yukarıdaki portföy dağılımı yatırım komitesi ve portföy yöneticisinin kararları doğrultusunda farklılık gösterebilir. Yatırım kararı almadan önce sorunuz

İşlem Gün ve Saatleri :

Her iş günü saat 13:15 e kadar işlem yapılabilir.
Takas süresi T+1 iş günüdür.

Fonun Risk Profili :



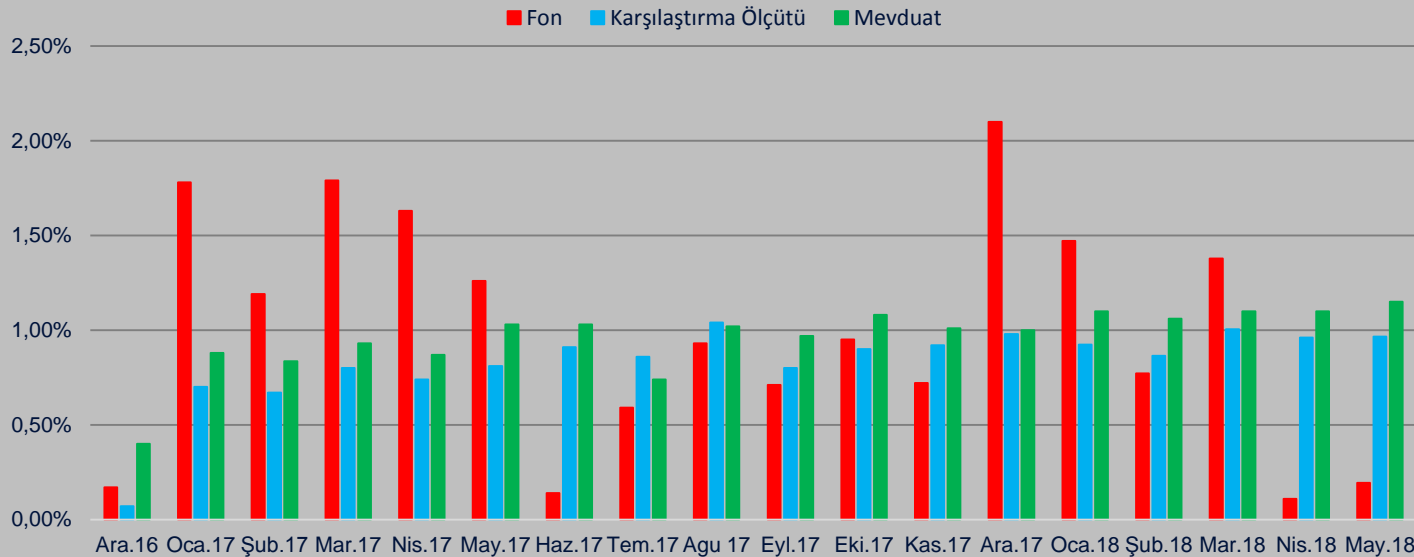
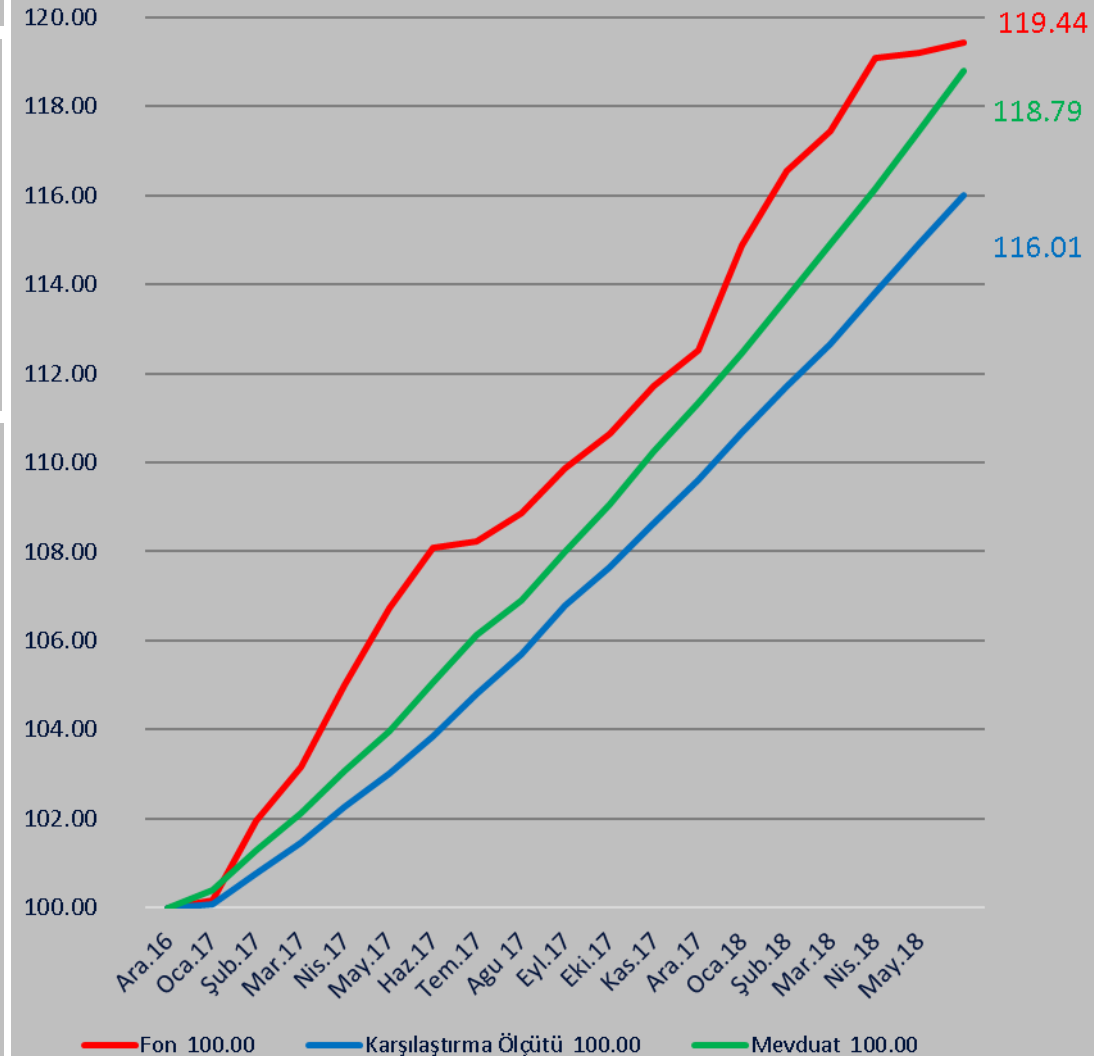
Özet
PerformanslarKısa Vadeli Borçlama
Araçları FonuÖzel Sektör Borçlanma
Araçları FonuDeğişken
FonHisse Senedi Fonu
(Hisse Yoğun Fon)Bireysel
EmeklilikNasıl Yatırım
Yapabilirim ?

Halka Arz Tarihi : 28 Aralık 2016

Tacirler Portföy, Fiba Emeklilik ve Hayat A.Ş ile stratejik işbirliğine girmiş ve Fiba Emeklilik ve Hayat A.Ş. Tacirler Portföy Değişken Emeklilik Yatırım Fonu'nu yönetmeye başlamıştır

Bireysel emeklilik sistemi katılımcılarının büyük bir çoğunluğu, hata yapmaktan korktukları, finansal enstrümanlar ve piyasalar hakkında yeterli bilgi sahibi olmadıkları ve biraz da ihmal gibi sebeplerle yasal hakları olduğu halde, emeklilik portföylerinin dağılımlarını yeniden düzenlemekten kaçınmakta ve bu haklarını kullanmaktan imtina etmektedirler. Oysa,, orta – uzun vadede yatırımların değerlerini koruyabilmeleri için, dönem dönem varlık tahsisinde bazı değişiklikler yapılmalı, bazı varlıkların portföy içindeki ağırlığı değiştirilirken, bazı varlıklar portföye eklenmeli veya çıkarılmalıdır.

Emeklilik fonunun değişken fon olmasının verdiği avantaj ile ekonomik ve siyasal gelişmeleri yakından takip ederek, döviz, emtia, sabit getirili kıymetler, hisse senetleri ...gibi finansal enstrümanlar arasında varlık alokasyonlarını yatırımcılarımız adına yapıyoruz. Böylece yatırımcılarımızın omuzlarından bir yükü alarak, emeklilik birikimlerinde yüksek performans sunmayı ve emekliliklerini, yaşam standartlarında bir değişiklik olmadan, keyifle ve huzurla yaşamalarını sağlamayı hedefliyoruz.

100 TL Yatırımım Karşılaştırma Ölçütü ve 32 Günlük TL Mevduat ile
Kıyaslayınca Ne Durumda ?

Özet
PerformanslarKısa Vadeli Borçlama
Araçları FonuÖzel Sektör Borçlanma
Araçları FonuDeğişken
FonHisse Senedi Fonu
(Hisse Yoğun Fon)Bireysel
EmeklilikNasıl Yatırım
Yapabilirim ?Saklama Hizmeti, Risk, Danışmanlık, Bilgi Sistemleri,
Yatırım Fonu ve Bireysel Emeklilik İşlemlerinde Stratejik Ortaklarımız

Bloomberg



odeabank



UYARI NOTU

Burada yer alan bilgiler Tacirler Portföy Yönetimi A.Ş. tarafından yalnızca bilgilendirme amacı ile hazırlanmıştır. Yatırım Danışmanlığı hizmeti; aracı kurumlar, portföy yönetim şirketleri, mevduat kabul etmeyen bankalar ile müşteri arasında imzalanacak yatırım danışmanlığı sözleşmesi çerçevesinde sunulmaktadır. Burada yer alan yorum ve tavsiyeler, yorum ve tavsiyede bulunanların kişisel görüşlerine dayanmaktadır. Herhangi bir yatırım aracının alım-satım önerisi ya da getiri vaadi olarak yorumlanmamalıdır. Bu görüşler mali durumunuz ile risk ve getiri tercihlerinize uygun olmayabilir. Bu nedenle, sadece burada yer alan bilgilere dayanarak yatırım kararı verilmesi beklentilerinize uygun sonuçlar doğurmayabilir. Burada yer alan fiyatlar, veriler ve bilgilerin tam ve doğru olduğu garanti edilemez; içerik, haber verilmeksizin değiştirilebilir. Tüm veriler, Tacirler Portföy Yönetimi A.Ş. tarafından güvenilir olduğuna inanılan kaynaklardan alınmıştır. Bu kaynakların kullanılması nedeni ile ortaya çıkabilecek hatalardan Tacirler Portföy Yönetimi A.Ş. sorumlu değildir.